



BUDDY TRIP TRAVEL
Company limited

บริษัท บัดดี้ ทริป ทราเวล จำกัด

40/1 ซอยสิทธิเกษม ถนนสมเด็จพระเจ้าอยุธยา แขวงสมเด็จพระเจ้าอยุธยา เขตคลองสาน กรุงเทพฯ 10600

☎ 02 - 437 - 4992

🕒 24 HOURS 090 - 969 - 2365, 095 - 874 - 1945

🌐 www.buddytriptravel.com 📱 buddytriptravels 📧 @buddytriptravel

📍 อาณาเขต - คามาคุระ - เอโนะชิมะ - ชิซุโอกะ - โตเกียว
J03_9 TOKYO WONDER FUJI ONSEN 6DAYS 3NIGHTS

**DON'T WORRY,
WE TAKE CARE YOU**

- ✓ ราคารวมทุกอย่างไม่ต้องจ่ายเพิ่ม!!
- ✓ การันตีครบ **10 ท่าน** ออกเดินทางแน่นอน
- ✓ สายการบินเป็นเจ้าชาติ Full Service
- ✓ ที่พักทำเลดี มีมาตรฐาน 4 ดาวขึ้นไป
- ✓ ทัศนียภาพทะเลตลอด
- ✓ ไม่บังคับทิปไกด์
- ✓ รวมประกันอุบัติเหตุ
- ✓ มีนำสัมภาระทุกวัน
- ✓ มีอินเทอร์เน็ตบริการตลอดทริป



05 - 10 ธันวาคม 2568

59,900.-

👍 **พักรักษา
ออนเซ็น 1 คืน**

วันที่	รายละเอียด	อาหาร			โรงแรม / รีสอร์ท
		เช้า	เที่ยง	เย็น	
1	→ กรุงเทพฯ (22.05)				
2	สนามบินฮาเนดะ โดย JL034 (05.40) - คามาคุระ - พระโทมูโงะเมืองคามาคุระ - เกาะเอโนชิมะ - ศาลเจ้าเอโนชิมะ - ถนนเดินช้อปปิ้งนากามิตะ - สวนเอโนะชิมะ ซามูเอล คิวคัง - Enoshima Sea Candle - ชิซุโอกะ - วอนเซ็น	-	✓	✓	Hotel Just One Fuji Oyama หรือเทียบเท่า https://www.justone-fujioyama.jp/ **โรงแรมออนเซ็น
3	ชิซุโอกะ - หมู่บ้านน้ำใสโอชิโนะ-งากิ - สวนโอบิชิ พาร์ค - โตเกียว - ช้อปปิ้งย่านชินจูกุ	✓	✓	✓	Shinjuku Prince Hotel หรือเทียบเท่า https://www.princehotels.co.jp/shinjuku/ **โรงแรมใจกลางเมืองและย่านช้อปปิ้ง
4	โตเกียว - ***อิสระ: ช้อปปิ้งใจกลางเมืองโตเกียว หรือซื้อทัวร์เสริมโตเกียวดิสนีย์แลนด์หรือทัวร์เสริมโตเกียวดิสนีย์ชิ เดินทางโดยรถไฟ (ผู้ใหญ่ชำระ: 3,000 บาท, เด็กชำระ: 2,500 บาท)	✓	-	-	Shinjuku Prince Hotel หรือเทียบเท่า https://www.princehotels.co.jp/shinjuku/ **โรงแรมใจกลางเมืองและย่านช้อปปิ้ง
5	โตเกียว - ถนนฮอนเปะกิว - ช้อปปิ้งย่านชินยูกุ - ไทโยส เอ็นเทย์คันทรี	✓	-	-	
6	→ สนามบินฮาเนดะ - กรุงเทพฯ โดย JL 033 (00.10-05.05)	อาหาร รวม 07 มื้อ			สิ่งอำนวยความสะดวก ค้ายาง 📶 อินเทอร์เน็ต 🚿 ฝักบัว 🛏️ เตียงเดี่ยว 🍴 ห้องครัว 🚿 เครื่องซักผ้า 🚿 เครื่องปรับอากาศ

วันแรก	กรุงเทพฯ
19.00 น.	คณะพร้อมกันที่ท่าอากาศยานสุวรรณภูมิ อาคารผู้โดยสารขาออกระหว่างประเทศ ชั้น 4 เคาน์เตอร์สายการบินเจแปนแอร์ไลน์ เจ้าหน้าที่ทางบริษัทฯ คอยให้การต้อนรับดูแลด้านเอกสารและสัมภาระในการเดินทาง
22.05 น.	ออกเดินทางสู่ สนามบินฮาเนดะ เมืองโตเกียว โดย สายการบินเจแปนแอร์ไลน์ เที่ยวบินที่ JL034

วันที่สอง	สนามบินฮาเนดะ - คามาคุระ - พระใหญ่แห่งเมืองคามาคุระ - เกาะเอโนชิมะ - ศาลเจ้าเอโนชิมะ - ถนนเบนไซเท็นนากามิเสะ - สวนเอโนชิมะ ซามูเอล ค็อกกิ้ง Enoshima Sea Candle - ชิซุโอกะ - ออนเซ็น
------------------	---

05.40 น. ถึงท่าอากาศยานนานาชาติโตเกียว **สนามบินฮาเนดะ** ประเทศญี่ปุ่น นำท่านผ่านพิธีการตรวจคนเข้าเมืองและศุลกากร จากนั้นนำท่านเดินทางสู่เมือง **คามาคุระ** เพื่อนำท่านเดินทางสู่ **พระใหญ่แห่งเมืองคามาคุระ** เพื่อสักการะคนส่วนใหญ่มักจะรู้จักกันในชื่อว่าโดบุทสึ แต่จริงๆ แล้วพระองค์นี้มีชื่อจริงๆ ว่า พระอมิตพุทธ นิโอยุราอิ ตั้งอยู่ภายในวัดโคโตคุอิน โดยสร้างจากสำริดแล้วเสร็จเมื่อปี พ.ศ.1795 และมีความสูงรวมฐานอยู่ที่ 13.35 เมตร ส่วนน้ำหนักราว 122 ตัน สำหรับสีเขียวขององค์พระที่เห็นนั้นไม่ใช่เพราะว่าทาสีเขียว แต่เกิดจากการที่สำริดทำปฏิกิริยาออกซิเดชันกับฝนและหิมะมาอย่างยาวนานหลายพันปีจนทำให้กลายเป็นสีเขียว ซึ่งหากสังเกตให้ดีก็จะเห็นรอยเชื่อมต่อโลหะขององค์พระทั้งหมดถึง 8 ชิ้น



เที่ยง **รับประทานอาหารกลางวัน ณ ภัตตาคาร**

บ่าย จากนั้นนำท่านเดินทางสู่ **เกาะเอโนชิมะ** เพื่อนำท่านสักการะ **ศาลเจ้าเอโนชิมะ** ได้รับการก่อสร้างตัวศาลในถ้ำหินด้วยพระบรมราชโองการจากสมเด็จพระจักรพรรดิคินเมย์ในปีค.ศ. 552 ปัจจุบันมีการเรียกรวม 3 ศาลซึ่งได้แก่ ศาลเฮทสึมิยะ, ศาลนากาทสึมิยะ, ศาลโอะคุทสึมิยะว่า ศาลเจ้าเอโนชิมะ จนกลายเป็นศาลเจ้าเอโนชิมะด้วยการเผยแพร่ของพุทธศาสนาและลัทธิชินโตในสมัยเมจิ และต่อด้วย **ถนนเบนไซเท็นนากามิเสะ** ตั้งแต่ประตูโทริอินี่ไปจนถึงประตูโทริอิสีแดงที่หน้าประตูซุซุอิงมงจะเรียงรายไปด้วยร้านอาหาร, ร้านขายของที่ระลึก, เรียวกังจนถึงหน้าประตูศาลเจ้าเอโนชิมะ ผู้คนเรียกที่นี่ว่าถนนเบ็งไซเท็งนากามิเสะ นำท่านเดินทางต่อสู่ **สวนเอโนชิมะ ซามูเอล ค็อกกิ้ง** เป็นสวนพฤกษศาสตร์บนเกาะเอโนชิมะ (Enoshima) ในจังหวัดคานะกะวะ ภายในมีการเก็บรวบรวมไม้ดอก ต้นไม้ และพุ่มไม้ต่างๆ รวมไปถึงพรรณไม้เขตร้อนนานาชนิด พร้อมด้วยเส้นทางเดินที่สร้างด้วยไม้อย่างงดงาม ทอดตัวคดเคี้ยว



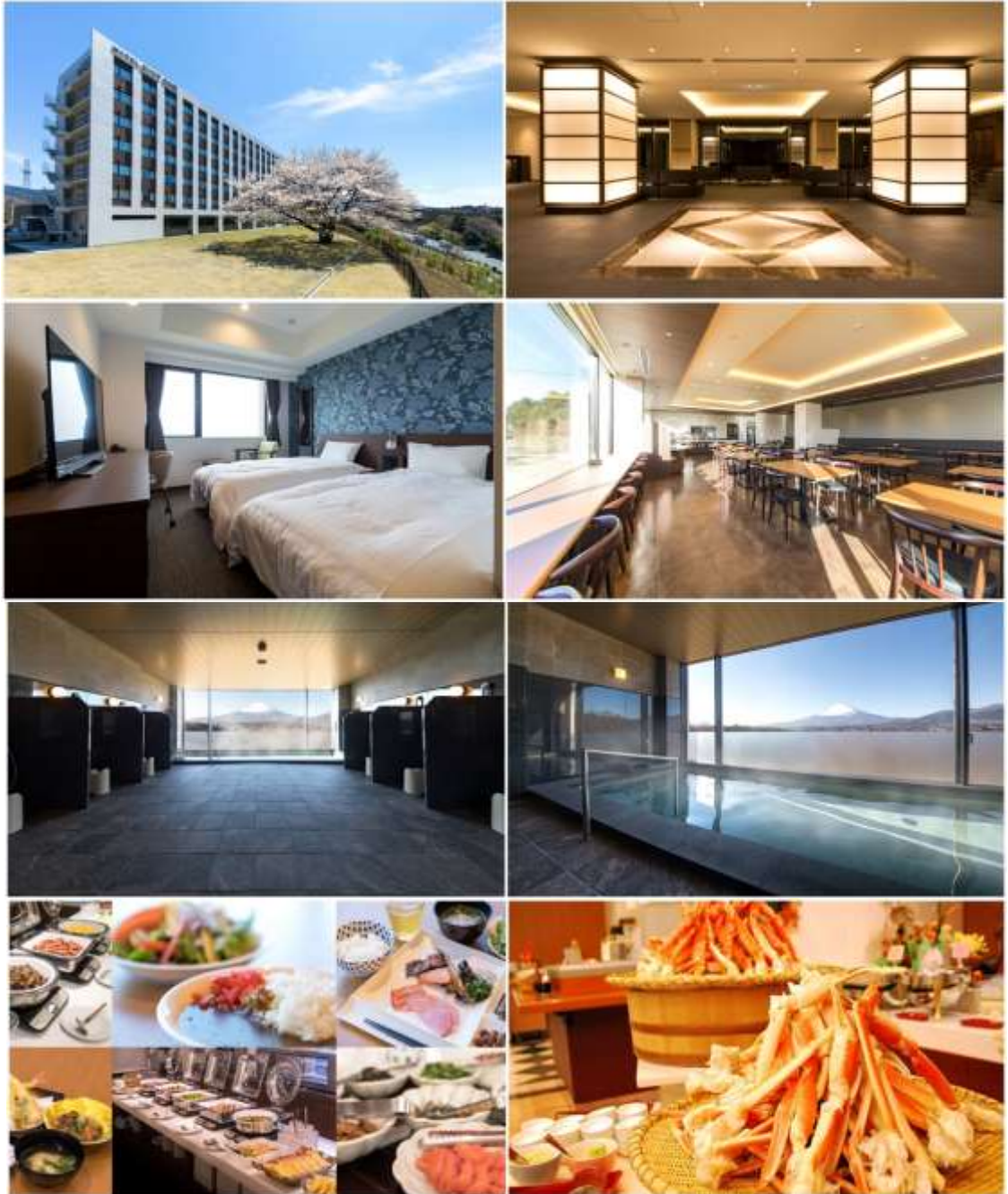
ไปทั่วสวน ต่อด้วย Enoshima Sea Candle แหล่งท่องเที่ยวยอดนิยมอันเป็นสัญลักษณ์ของพื้นที่
โซนนั้น เอโนชิมะ เป็นประภาคารชมวิวที่อยู่ภายในสวน Enoshima Samuel Cocking Garden ที่นี้มี
ชั้นสำหรับชมวิวกว้างแบบเปิดโล่งที่ระดับความสูง 41.75 เมตร (เหนือระดับน้ำทะเล 101.56
เมตร) เหนือห้องชมวิวในร่มที่ยึดด้วยกระจกใส ได้เวลาอันสมควรนำท่านเดินทางสู่ **ชิชูโอกะ**

ค้ำ

รับประทานอาหารค้ำ ณ ห้องอาหารของโรงแรม - **บุฟเฟ่ต์นานาชาติ + ชาบูยักษ์**

นำท่านเข้าสู่ที่พัก **Hotel Just One Fuji Oyama** หรือเทียบเท่า

<https://www.justone-fujiyama.jp/>



--- พักผ่อนกับสปา รีสอร์ทแบบญี่ปุ่นแท้ๆ ให้ท่านได้อาบน้ำแร่ หรือเรียกอีกอย่างหนึ่งว่า ออนเซ็น (Onsen) เพื่อผ่อนคลายความเมื่อยล้า การอาบน้ำแร่จะทำให้เลือดลมดี ผิวพรรณสดใส มีน้ำมีนวลและยังช่วยในระบบการเผาผลาญของร่างกายให้ดีขึ้น ---

วันที่สาม ชิซุโอกะ – หมู่บ้านน้ำใสโอชิโนะฮักไก - สวนโออิชิ ปาร์ค – โตเกียว – ย่านชินจูกุ

เช้า

รับประทานอาหารเช้า ณ ห้องอาหารของโรงแรม

จากนั้นนำท่านเดินทางสู่ **หมู่บ้านน้ำใสโอชิโนะฮักไก** ตั้งอยู่ที่จังหวัดยามานาชิ ซึ่งเป็นบริเวณพื้นที่เดียวกันกับทะเลสาบทั้ง 5 ที่ล้อมรอบภูเขาไฟฟูจิ ดังนั้นหมู่บ้านแห่งนี้จึงสามารถมองเห็นวิวภูเขาไฟฟูจิได้อย่างใกล้ชิดมากๆ ที่นี้มีความสวยงามและมีองค์ประกอบที่รวมกันแล้วเรียกว่าดีมาก จนได้รับการขึ้นทะเบียนให้เป็นมรดกทางธรรมชาติในปี ค.ศ.1934 และยังได้รับคัดเลือกให้เป็นหนึ่งในภูมิทัศน์ทางน้ำที่งดงามร้อยอันดับในปี ค.ศ.1985 และยังคงความงดงามมาจนถึงทุกวันนี้ ต่อด้วยนำท่านเดินทางสู่ **สวนโออิชิ ปาร์ค** สวนดอกไม้ริมทะเลสาบที่เป็นแหล่งเพาะปลูกดอกไม้กว่า 90 ชนิด ที่หมุนเวียนมาปลูกแตกต่างกันออกไปในแต่ละฤดูกาล และมีทางเดิน 350 เมตร ให้เราได้เดินเล่นชมทุ่งดอกไม้ โดยมีวิวของทะเลสาบคาวากูจิโกะ และฟูจิซังเป็นฉากหลัง



เที่ยง

รับประทานอาหารกลางวัน ณ ภัตตาคาร

บ่าย

จากนั้นได้เวลาอันสมควรนำท่านเดินทางสู่ **โตเกียว** เพื่อนำท่าน **ช้อปปิ้งชินจูกุ** เป็นหนึ่งในย่านยอดนิยมที่หนุ่ม ๆ สาว ๆ ผู้หลงใหลในด้านงานแฟชั่นไม่ควรพลาด เพราะที่ชินจูกุนี้มีทั้งห้างสรรพสินค้าแบรนด์แฟชั่นญี่ปุ่นราคาย่อมเยา ไปจนถึงแบรนด์ดีไซเนอร์ชื่อดังจากต่างประเทศเลยทีเดียว และยังเป็นแหล่งช้อปปิ้งเสื้อผ้าสินค้าแฟชั่นที่จัดช่วงโปรโมชั่นลดราคาค่อนข้างบ่อยอีกด้วย ซึ่งห้างฯ หรือร้านค้าขายเสื้อผ้าแฟชั่นยอดนิยมในย่านชินจูกุนั้นก็มีหลายที่ด้วยกัน ไม่ว่าจะเป็น UNIQLO GU LUMINE NEWoMan Mylord เป็นต้น โดยในแต่ละที่นั้นก็มีการแบ่งแยกเสื้อผ้าชาย-หญิงไว้อย่างชัดเจน



ค่ำ

รับประทานอาหารค่ำ ณ ภัตตาคาร

นำท่านเข้าสู่ที่พัก Shinjuku Prince Hotel หรือเทียบเท่า ** ขนาด 15.3 ตรม.

<https://www.princehotels.co.jp/shinjuku/>



วันที่สี่ โตเกียว – ***อิสระช้อปปิ้งใจกลางเมืองโตเกียว หรือซื้อทัวร์เสริมโตเกียวดิสนีย์แลนด์ หรือทัวร์เสริมโตเกียวดิสนีย์ซี เดินทางโดยรถไฟ (ผู้ใหญ่ชำระเพิ่มท่านละ 3,000 บาท, เด็กชำระเพิ่มท่านละ 2,500 บาท)

เช้า รับประทานอาหารเช้า ณ ห้องอาหารของโรงแรม

จากนั้นให้ท่านได้เลือกอิสระช้อปปิ้ง หรือซื้อทัวร์เสริมโตเกียว ดิสนีย์แลนด์หรือทัวร์เสริมโตเกียวดิสนีย์ซี รวมค่าเดินทางโดยรถไฟ (ราคาผู้ใหญ่จ่ายเพิ่ม 3,000 บาท ราคาเด็ก 2,500 บาท)

เชิญท่านพบกับความอลังการซึ่งเต็มไปด้วยเสน่ห์แห่งตำนาน และจินตนาการของการผจญภัย ใช้ทุนในการก่อสร้าง 600 ล้านเยน โดยการถมทะเล ออกไปสัมผัสกับเครื่องเล่นในหลายรูปแบบ เช่น ทำทายความมันส์เหมือนอยู่ในอวกาศไปกับ SPACE MOUNTAIN, ระทึกขวัญ กับ HAUNTED MANSION บ้านผีสิง, ตื่นเต้นกับ SPLASH MOUNTAIN, นั่งเรือผจญภัยในป่ากับ JUNGLE CRUISE, เยือนบ้านหิมะฟูห้, ตะลุยอวกาศไปกับ BUZZ LIGHTYEAR'S ASTRO BLASTERS, เข้าไปอยู่ในโลกแห่งจินตนาการกับการ์ตูนที่ท่าน



ชื่นชอบ โตเกียวดิสนีย์ซี เป็นสวนสนุกที่จะมีความแตกต่างกับดิสนีย์แลนด์เพราะว่าโตเกียวดิสนีย์ซีจะ ตกแต่งเป็นธีมทะเล ภายในก็จะมีน้ำทะเลล้อมรอบและมีภูเขามากมาย พวกสิ่งก่อสร้างภายในดิสนีย์ซี ก็จะได้รับแรงบันดาลใจจากเทพนิยายต่างๆ ซึ่งแบ่งออกเป็น 7 โซนเช่นกัน
โซนที่ 1 Mediterranean Harbor เป็นโซนที่ตั้งอยู่หน้าทางเข้าของโตเกียวดิสนีย์ซี

โซนที่ 2 American Waterfront เป็นโซนที่จำลองเมืองอเมริกา

โซนที่ 3 Port Discovery โซนนี้จะเป็นโซนที่มีขนาดเล็กที่สุดในดิสนีย์ซี

โซนที่ 4 Lost River Delta เป็นโซนที่ได้รับแรงบันดาลใจมาจากหนังชื่อดัง Indiana Jones

โซนที่ 5 Mermaid Lagoon เป็นโซนที่ตกแต่งในธีมของโลกใต้ท้องทะเลที่ได้แรงบันดาลใจจากการ์ตูนยอดฮิตเรื่อง Little mermaid

โซนที่ 6 Mysterious Island เป็นโซนที่ตั้งอยู่ใจกลางของโตเกียวดิสนีย์ซี

โซนที่ 7 Arabian Coast เป็นโซนที่ตกแต่งเป็นเหมือนทะเลสาบอาหรับ



เที่ยง

รับประทานอาหารกลางวัน อิสระตามอัธยาศัย

บ่าย

เชิญท่านเพลิดเพลินกับการช้อปปิ้งหรือสนุกสนานกันอย่างต่อเนื่องกับเครื่องเล่นหลากหลายชนิดในโตเกียวดิสนีย์แลนด์

ค่ำ

รับประทานอาหารค่ำ อิสระตามอัธยาศัย

นำท่านเข้าสู่ที่พัก Shinjuku Prince Hotel หรือเทียบเท่า **ขนาด 15.3 ตรม.

<https://www.princehotels.co.jp/shinjuku/>

วันที่ห้า

โตเกียว - ถนนต้นแปะก๊วย - ช้อปปิ้งย่านชิบูย่า - โทโยสึ เซ็นเกียคุบันไร - สนามบินฮาเนดะ

เช้า

รับประทานอาหารเช้า ณ ห้องอาหารของโรงแรม

นำท่านชม ถนนต้นแปะก๊วย ถนนยาวประมาณ 300 เมตร มีต้นแปะก๊วยกว่า 140 ต้นปลูกเรียงรายสองฟากถนนเป็นแนวสี่แถวตั้งแต่ถนน Aoyama-dori ยาวไปจนถึง Meiji Memorial Picture Gallery ฤดูใบไม้ร่วงเป็นช่วงที่ถนนเส้นนี้งดงามที่สุด ประมาณปลายเดือนพฤศจิกายน ถึง ต้นเดือนธันวาคมใบแปะก๊วยเปลี่ยนเป็นสีเหลืองทั้งที่อยู่บนต้นและที่ร่วงหล่นบนพื้น ทำให้บรรยากาศเหมือนเดินอยู่บนพรมภายใต้อุโมงค์สีเหลืองทองอร่าม



เที่ยง

รับประทานอาหารกลางวัน อิสระตามอัธยาศัย

บ่าย

จากนั้นนำท่านช้อปปิ้ง ย่านชิบูย่า ถือได้ว่าเป็นศูนย์กลางของวัยรุ่นโดยเฉพาะอย่างยิ่งในด้านแฟชั่น มีแหล่งช้อปปิ้งห้างสรรพสินค้าขนาดใหญ่ ร้านค้า รวมทั้งช้อปปิ้งแบรนด์ดังอยู่มากมาย นอกจากนั้นแล้วก็มีร้านอาหารและแหล่งบันเทิง



อย่างครบครัน มีผู้คนที่ชาวญี่ปุ่นและนักท่องเที่ยวชาวต่างชาติเดินชวักไขว่อยู่ตลอดทั้งวัน นำท่านเดินทางสู่ **โทโยสึ เซ็นเกียวคิบันไร** ที่เที่ยวแห่งใหม่ใกล้ตลาดปลาโทโยสึที่สร้างขึ้นใหม่เหมือนยุคสมัยเอโดะ ที่มีทั้ง ร้านอาหาร ร้านขนมของฝาก รวมถึงยังมีโซนออนเซ็นที่เปิดบริการตลอด 24 ชั่วโมงอีกด้วย แล้วยังติดกับตลาดปลาโทโยสึ (Toyosu) โดยคำว่า Senkyaku Banrai หมายถึงลูกค้าจำนวนมากที่ไหลมาอย่างต่อเนื่อง



คำ **รับประกันอาหารค่ำ อิสระตามอัธยาศัย**
 ได้เวลาอันสมควรนำท่านเดินทางสู่ **สนามบินฮาเนดะ**

วันที่ทก	สนามบินฮาเนดะ – กรุงเทพฯ
00.10 น.	ออกเดินทางกลับสู่ กรุงเทพฯ โดยสารการบินเจแปนแอร์ไลน์ เที่ยวบินที่ JL 033
05.05 น.	เดินทางถึงสนามบินสุวรรณภูมิ กรุงเทพฯ โดยสวัสดิภาพ

.....

อัตราค่าบริการ

กำหนดการเดินทาง 05 – 10 ธันวาคม 2568

ท่านละ	ราคารวมตัว	ราคาไม่รวมตัว
ผู้ใหญ่ (อายุ 12 ปีขึ้นไป) พักห้องละ 2-3 ท่าน	59,900.-	34,900.-
เด็กอายุ 7-11 ปี พักรวมผู้ใหญ่ มีเตียง	59,900.-	34,900. -
เด็กอายุ 2-6 ปี พักรวมผู้ใหญ่ ไม่มีเตียง	50,900.-	25,900. -
พักห้องเดี่ยว เพิ่มอีกท่านละ	11,900. -	11,900. -

อัตรานี้ไม่รวม

1. การเดินทางในแต่ละครั้งต้องมีจำนวนผู้ร่วมเดินทาง 10 ท่านขึ้นไป
2. โรงแรม อาหาร ยานพาหนะ การบริการ ทุกพีเรียมาตรฐานเดียวกัน แต่ราคาทัวร์แตกต่างกันเนื่องจากตรงวันหยุดยาว เทศกาลสำคัญทั้งของไทยและญี่ปุ่น ราคาโรงแรมและตั๋วเครื่องบินจะสูงกว่าปกติ

3. เนื่องจากโรงแรมที่พักของญี่ปุ่นส่วนใหญ่เป็นเตียงแฝด (Twin) ลูกค้ำที่ต้องการพักเป็นเตียงคู่ (Double) บางโรงแรมอาจมีค่าใช้จ่ายเพิ่มเติม และกรณีที่โรงแรมไม่สามารถจัดห้องพักสำหรับสามท่านได้ (Triple room) ผู้เข้าพักจำเป็นต้องใช้เป็นห้องคู่ + ห้องพักเดี่ยว ลูกค้ำต้องชำระค่าห้องพักเดี่ยวเพิ่มเติม และแปลนโรงแรมส่วนใหญ่ห้องพักที่ประเภทห้องต่างกันจะไม่อยู่ใกล้กัน
4. ตัวกรุ๊ปไม่สามารถจองที่นั่ง LONG LEG ได้ ในกรณีที่ต้องการจองที่นั่ง LONG LEG ต้องทำการซื้อตั๋วเดี่ยวเท่านั้น
5. ในกรณีที่ออกตัวเครื่องบินไปแล้วลูกค้ำไม่สามารถเดินทางได้ ทางสายการบินไม่อนุญาตให้เปลี่ยนชื่อผู้เดินทางทุกกรณี และทางบริษัทฯ ขอสงวนสิทธิ์ในการคืนค่าบริการเนื่องจากทางบริษัทฯ ชำระค่าโรงแรม ค่าเครื่องบิน ยานพาหนะ และอาหารไปล่วงหน้าแล้ว
6. ราคานี้ไม่รวมภาษีมูลค่าเพิ่ม 7% ในกรณีขอใบกำกับภาษี

อัตราค่าธรรมเนียม

- ค่าตัวเครื่องบินไป - กลับ ชั้นประหยัด (เดินทางไป-กลับพร้อมกรุ๊ปเท่านั้น) สายการบิน และ เส้นทางตามที่ระบุไว้เท่านั้น
- ค่าภาษีสนามบินและภาษีน้ำมันตามราคาตัวรถ ทางบริษัทฯ คิดอัตรา ณ วันที่ 09 เมษายน 2568 หากทางสายการบินมีการเรียกเก็บเพิ่มจากวันดังกล่าว ทางบริษัทฯ ขอสงวนสิทธิ์ในการเรียกเก็บจากท่านตามความเป็นจริง
- ค่าพาหนะรับ-ส่ง และค่าเข้าชมสถานที่ท่องเที่ยวต่างๆตามรายการที่ระบุไว้เท่านั้น
- ค่าโรงแรมที่พักตามระบุในรายการหรือเทียบเท่า ห้องพักห้องละ 2-3 ท่านเท่านั้น
- ค่าอาหารและเครื่องดื่มตามรายการที่ระบุเท่านั้น
- น้ำหนักกระเป๋าเดินทาง น้ำหนัก 23 กก.ไม่เกิน 2 ใบ ส่วนกระเป๋าใบเล็กอยู่ในความดูแลของท่านเอง น้ำหนักไม่เกิน 7 กก.
- ค่าประกันภัยการเดินทางต่างประเทศเงื่อนไขตามกรมธรรม์
- หัวหน้าทัวร์ผู้มีประสบการณ์นำเที่ยวคอยดูแลอำนวยความสะดวก ตลอดการเดินทางจำนวน 1 ท่าน
- น้ำดื่มบนรถวันละ 1 ขวด

เงื่อนไขการจอง

บริษัทฯ เรียกเก็บค่ามัดจำ 20,000 บาท ส่วนที่เหลือทั้งหมดชำระก่อนการเดินทาง 30 วัน หรือตามเงื่อนไขพิเศษทางบริษัทฯ กำหนด (ทางบริษัทฯ อาจมีการเรียกเก็บส่วนที่เหลือทั้งหมดก่อน 30 วัน อันเนื่องจากขณะที่เดินทางนั้นถูกจองเต็มเร็วกว่าปกติ หรือจำเป็นต้องออกตัวเครื่องบิน เพื่อเลี่ยงการเก็บส่วนค่าธรรมเนียมเชื้อเพลิง และค่าภาษีสนามบินที่ทางสายการบินมีการเปลี่ยนแปลงโดยไม่จำเป็นต้องแจ้งให้ทราบล่วงหน้า)

อัตรานี้ไม่รวม

1. ค่าทำหนังสือเดินทางพาสปอร์ต
2. ค่าใช้จ่ายส่วนตัวนอกเหนือในรายการเช่น โทรศัพท์, ค่าชักรีด, ค่าเครื่องดื่มและอาหารที่สั่งเพิ่มเติมจากรายการที่ทางบริษัทฯ จัดให้เป็นต้น
3. ค่าน้ำหนักกระเป๋าเดินทางในกรณีน้ำหนักเกินกว่าสายการบินกำหนดคือ 23 กก. ไม่เกิน 2 ใบ ต่อท่าน
4. ค่าภาษีท่องเที่ยวหากมีการเก็บเรียกเพิ่ม
5. ค่าวีซ่าท่องเที่ยวญี่ปุ่น กรณีผู้เดินทางต่างชาติต้องขอวีซ่าญี่ปุ่น

เงื่อนไขการเดินทาง

บริษัทฯ ขอสงวนสิทธิ์ในการยกเลิกการเดินทาง กรณีมีผู้เดินทางต่ำกว่า 10 ท่าน โดยจะแจ้งให้ผู้เดินทางทราบล่วงหน้าก่อน 15 วัน การขอเปลี่ยนแปลงวันเดินทางหากผู้เดินทางมีความประสงค์จะขอเปลี่ยนแปลงวันเดินทาง สามารถทำได้โดยไม่เสียค่าใช้จ่าย ตามเงื่อนไขดังนี้

- ล่วงหน้าก่อนการเดินทาง 30 วัน ในช่วงปกติ
- ล่วงหน้าก่อนการเดินทาง 45 วัน ก่อนเดินทางในช่วงเทศกาลหรือ High Season (เทศกาลปีใหม่, ตรุษจีน, ตลอดเดือนเมษายน พฤษภาคม และเดือนตุลาคม)

ตัวเครื่องบิน

1. ในการเดินทางเป็นหมู่คณะ ผู้โดยสารจะต้องเดินทางไป-กลับพร้อมกัน หากต้องการเลื่อนวันเดินทางกลับท่านต้องชำระค่าใช้จ่ายส่วนต่างที่สายการบินเรียกเก็บ
2. การจัดที่นั่งของกลุ่ม เป็นไปโดยสายการบินเป็นผู้กำหนด ซึ่งทางบริษัทฯ ไม่สามารถเข้าไปแทรกแซงได้
3. กรณีลูกค้ายกเลิกการเดินทาง แต่ทางบริษัทฯ ได้ดำเนินการออกตั๋วไปแล้วนั้น ผู้เดินทางต้องรอ REFUND ตามระบบของสายการบินเท่านั้น และหากท่านไม่แน่ใจในวันเดินทางดังกล่าว กรุณาตรวจสอบกับเจ้าหน้าที่ฯ เพื่อยืนยัน ในกรณีที่ตัวเครื่องบินสามารถ ทำ Refund ได้หรือไม่ก่อนที่ท่านจะชำระเงินค่าตั๋วส่วนที่เหลือ

ค่าธรรมเนียมน้ำมันเชื้อเพลิงและค่าประกันวินาศภัยทางอากาศ

คิดตามอัตราที่ทางสายการบินปรับค่าธรรมเนียม ณ วันที่ล่าสุดที่มีการปรับค่าธรรมเนียมหากสายการบินมีการปรับขึ้นราคาในภายหลัง ถือเป็นค่าตั๋วส่วนเพิ่มที่ทางบริษัทฯ ขอสงวนสิทธิ์ในการเรียกเก็บตามความเป็นจริง ณ วันที่ออกตั๋ว

กระเป๋าและสัมภาระการเดินทาง

1. น้ำหนักกระเป๋าและสัมภาระเดินทาง สายการบินอนุญาตให้บรรทุกได้ทั้งเครื่องบินคือ ชั้นละ 7 กก. ต่อท่าน (สำหรับผู้โดยสารชั้นประหยัด / Economy Class Passenger) หากสัมภาระมีน้ำหนักเกิน สายการบินมีสิทธิ์เรียกเก็บค่าธรรมเนียมเพิ่มได้

2. กระเป๋าใบเล็กที่สามารถนำขึ้นเครื่องได้อยู่ในความดูแลของท่านน้ำหนักไม่เกิน 7 ก.ก. และ มีความกว้าง+ ยาว+สูง ไม่เกิน 115 เซนติเมตร กว้าง ไม่เกิน 55 ซม. (22 นิ้ว) X สูง ไม่เกิน 40 ซม. (16 นิ้ว) X ลึก ไม่เกิน 25 ซม. (10 นิ้ว)
3. ในบางรายการทัวร์ที่ต้องเดินทางด้วยสายการบินภายในประเทศ หรือสายการบินอื่น น้ำหนักของกระเป๋า อาจถูกกำหนดให้ต่ำหรือสูงกว่ามาตรฐานได้ ทั้งนี้ขึ้นอยู่กับข้อกำหนดของแต่ละสายการบิน ซึ่งผู้เดินทาง สามารถตรวจสอบได้จากพนักงานขายด้วยตัวเอง

กรณียกเลิกการเดินทาง

1. กรณีแจ้งยกเลิกการเดินทางล่วงหน้าก่อน 30 วัน คืนในอัตราร้อยละ 100 ของเงินค่าบริการ และหักค่าใช้จ่ายที่เกิดขึ้นตามจริง
2. กรณีแจ้งยกเลิกการเดินทางล่วงหน้าก่อน 15 วัน คืนในอัตราร้อยละ 50 ของเงินค่าบริการ และหักค่าใช้จ่ายที่เกิดขึ้นตามจริง
3. กรณีแจ้งยกเลิกการเดินทางล่วงหน้าก่อนน้อยกว่า 15 วัน ไม่คืนเงินค่าบริการ

*** หมายเหตุ ค่าใช้จ่ายที่เกิดขึ้นจริง ได้แก่ ค่าธรรมเนียมการขอวีซ่า ค่ามัดจำบัตรโดยสารเครื่องบิน และ ค่าใช้จ่ายอื่นๆที่จำเป็น ***